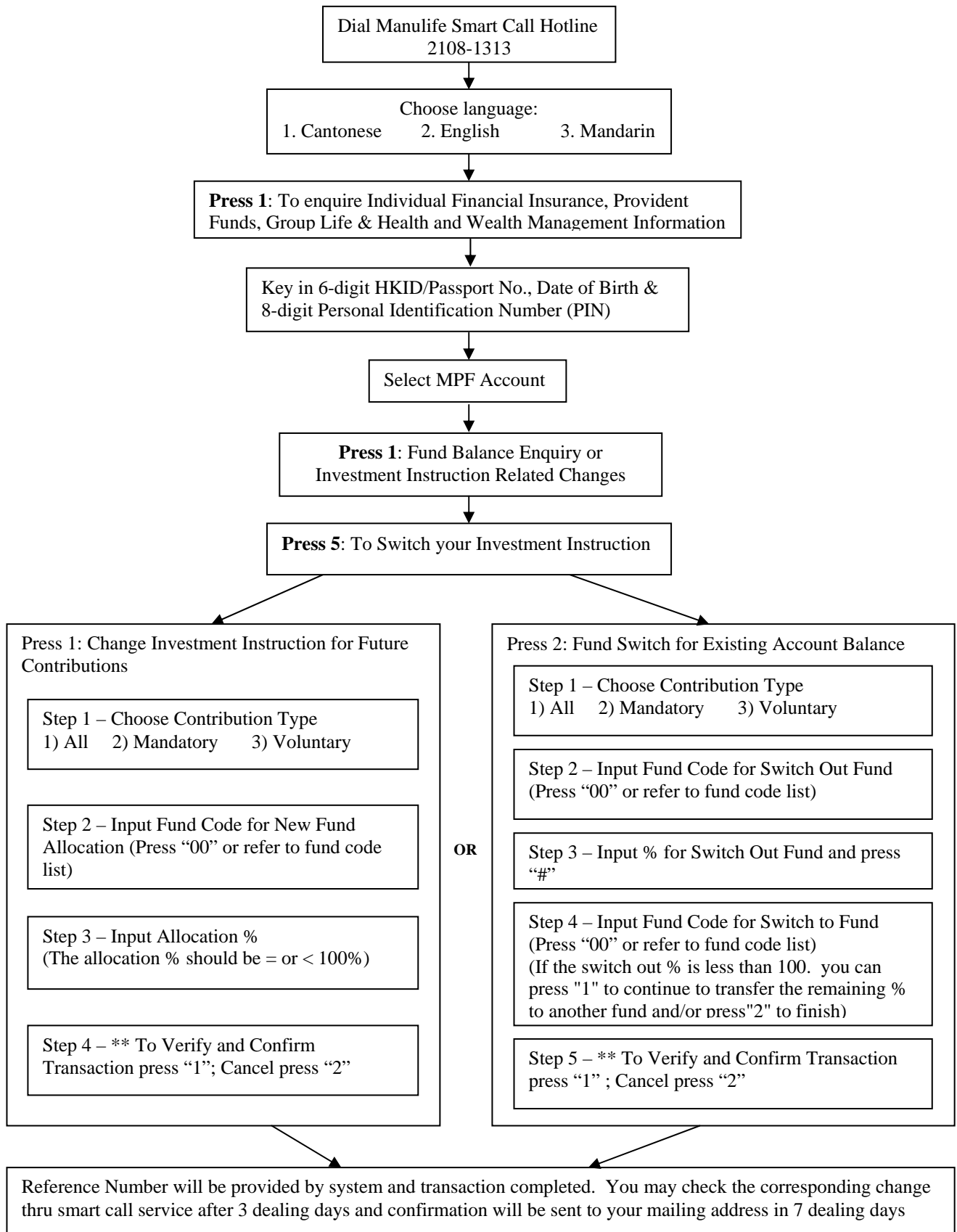


## Guide to Change your Fund Portfolio in Manulife Smart Call

To switch your fund portfolio by phone, please call our Smart Call hotline at 2108-1313 and follow the steps below:



\*\* Please note that the instruction(s) received after 1600 will start to be processed on the following dealing day. The transactions cannot be cancelled upon confirmation.

## MPF Fund Code in IVR

<b>Manulife Global Select (MPF) Scheme 宏利環球精選(強積金)計劃</b>		
<b>Fund Name / Investment</b>	<b>基金名稱 / 投資項目</b>	<b>Fund Code 基金代號</b>
Default Investment Strategy	預設投資策略	20
Manulife MPF Interest Fund	宏利 MPF 利息基金	21
Manulife MPF Stable Fund	宏利 MPF 穩健基金	22
Manulife MPF Growth Fund	宏利 MPF 增長基金	23
Manulife MPF Aggressive Fund	宏利 MPF 進取基金	24
Manulife MPF Conservative Fund	宏利 MPF 保守基金	25
Manulife MPF Hong Kong Equity Fund	宏利 MPF 香港股票基金	26
Manulife MPF International Equity Fund	宏利 MPF 國際股票基金	27
Manulife MPF Pacific Asia Equity Fund	宏利 MPF 亞太股票基金	28
Manulife MPF European Equity Fund	宏利 MPF 歐洲股票基金	29
Manulife MPF North American Equity Fund	宏利 MPF 北美股票基金	30
Manulife MPF Japan Equity Fund	宏利 MPF 日本股票基金	31
Manulife MPF Hong Kong Bond Fund	宏利 MPF 香港債券基金	32
Manulife MPF International Bond Fund	宏利 MPF 國際債券基金	33
Manulife MPF Fidelity Growth Fund	宏利 MPF 富達增長基金	34
Manulife MPF Fidelity Stable Growth Fund	宏利 MPF 富達平穩增長基金	35
Manulife MPF China Value Fund	宏利 MPF 中華威力基金	36
Manulife MPF Healthcare Fund	宏利 MPF 康健護理基金	37
Manulife MPF Smart Retirement Fund	宏利 MPF 智優裕退休基金	38
Manulife MPF 2020 Retirement Fund	宏利 MPF 2020 退休基金	39
Manulife MPF 2025 Retirement Fund	宏利 MPF 2025 退休基金	40
Manulife MPF 2030 Retirement Fund	宏利 MPF 2030 退休基金	41
Manulife MPF 2035 Retirement Fund	宏利 MPF 2035 退休基金	42
Manulife MPF 2040 Retirement Fund	宏利 MPF 2040 退休基金	43
Manulife MPF 2045 Retirement Fund	宏利 MPF 2045 退休基金	44
Manulife MPF Hang Seng Index Tracking Fund	宏利 MPF 恒指基金	45
Manulife MPF Pacific Asia Bond Fund	宏利 MPF 亞太債券基金	46
Manulife MPF RMB Bond Fund	宏利 MPF 人民幣債券基金	47
Manulife MPF Core Accumulation Fund	宏利 MPF 核心累積基金	48
Manulife MPF Age 65 Plus Fund	宏利 MPF 65歲後基金	49