

||| Manulife 宏利

# 宏利 投资概览

本文件旨在提供宏利的投资概览，并不保证未来表现、投资回报或红利派发。于本文件内，「宏利」和「我们」指宏利集团。



## 目录

1. 宏利的投资实力 >
2. 宏利的投资组合 >
3. 私募债券 >
4. 私募股权和基建投资 >
5. 房地产项目 >
6. 农地项目 >
7. 环境、社会和治理 (ESG) 投资策略 >
8. 宏利，集信誉和实力于一身! >

当您投保一份  
**分红保单**或  
**万用寿险**后，

保险公司会将您和  
其他保单持有人缴交的  
**保费合并**  
**进行投资**



保费合并进行投资

所以选择保险公司，

除了要考虑

**信誉**外，

**投资实力**

也非常重要



信誉



投资实力

# 宏利的 投资实力



宏利强大的投资实力对客户至关重要，致力为他们带来持续的长远回报和稳定的红利派发。

全球管理资产总值达

**\$4,271亿** 加元

宏利投资项目

# 遍布全球

包括北美洲、欧洲、亚洲和澳大利亚。

我们重点发展  
**亚洲**  
的保险业务

投资资产总值  
自2013年以来递增

**>2倍**



# 宏利的 投资组合



我们多元化的投资组合，除覆盖传统的上市股票和债券以外，还会在另类资产和私人市场寻找优质投资机遇。

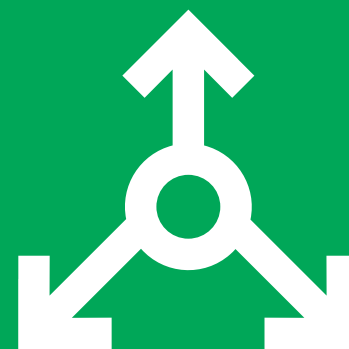
# 多元化的投资组合

固定收益		非固定收益	
公开 / 私募市场	公开市场	另类资产	
	股票	林地	私募股权
债券	香港股票	农地	基础设施
	美国股票	房地产	商业房地产抵押贷款
	全球固定收益 美国固定收益 亚洲固定收益 抵押贷款		

对比公开市场，部份私募资产不但**波动性较低**，更可能提供**多元化收益**和**较低相关性的回报**。这不仅有助我们抵抗各种市场波动，还有机会提供较**可持续和稳定的长远投资回报**。

上述资料仅供参考，并不反映未来的配置。

# 私募债券



投资私募债券，  
有助我们的固定  
收益投资组合赚取  
额外溢价，并进一步  
分散风险。

100+<sub>名</sub>

行业投资专家管理  
我们的投资

30+<sub>年</sub>

美国市场经验



加拿大最大的  
私人配售证券  
参与者之一

97%

固定收益投资  
组合中的债券  
拥有投资级别的  
信贷评级\*

||| Manulife 宏利

我们所有的资产皆由宏利集团及其附属公司

**直接管理。**

这有助于我们及时了解我们投资的项目，以及坚持只进行我们真正了解的投资！





我们的专业团队  
广泛覆盖  
各个投资领域，

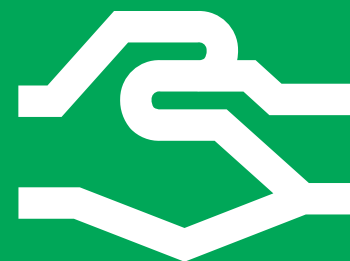
包括：

- 金融业、
- 自然资源、
- 零售业、
- 工业、
- 科技业、
- 电力和基建业务等。



圖片僅供參考。

# 私募股权和 基建投资



我们还通过私募股权和基建投资，在公开交易市场以外捕捉极具强劲增长和收益潜力的机遇。



宏利会直接或通过  
私募股权和基建投资基金，

**投资在  
财政和营运稳健  
的公司及  
基建项目上。**

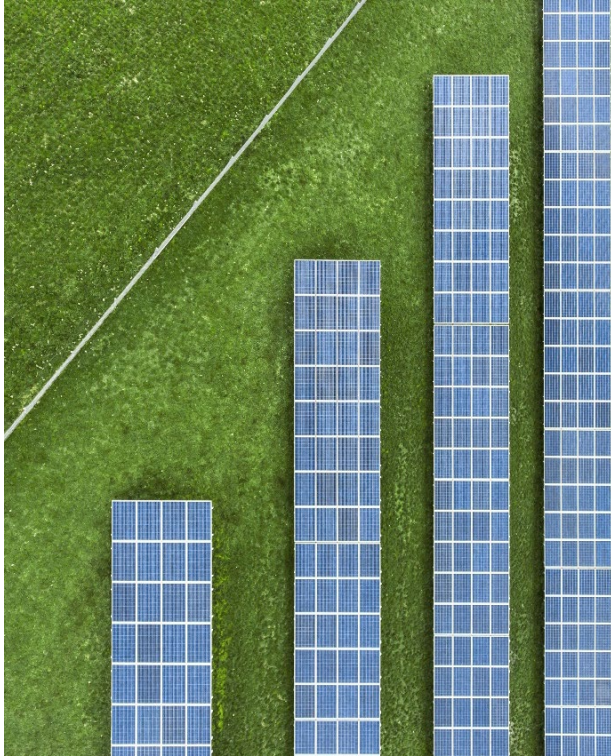




我们的投资遍布世界各地，  
并由不同的基金经理以  
**多元化的投资策略管理。**

当中包括一些备受瞩目的  
新兴产业投资，如：

- 5G基础设施、
- 可再生能源、
- 金融科技、
- 医疗保健服务等。



# 房地产项目



宏利更为其保险业务，  
活跃参与在**全球**的  
房地产投资项目。



我们的全球化投资组合:

分散投资在

**多个地产类别，**

包括办公室、工业、住宅和零售楼面项目，

**遍布不同地域，**

包括香港、新加坡、日本和澳大利亚等。



图片仅供参考。

# 办公室/ 零售地产

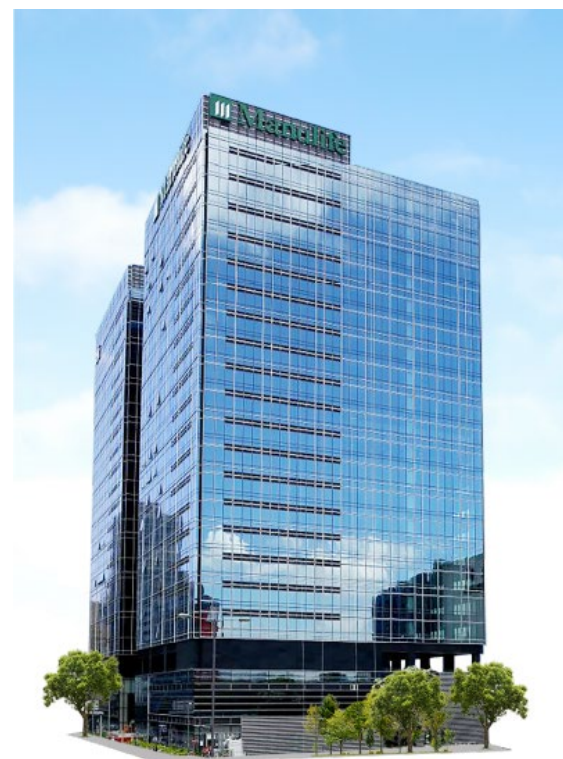
早在2015年，我们率先在香港收购楼高21层的甲级商业大厦，并命名为「宏利大楼」成为首批进驻东九龙新核心商业区的先驱。

2015年12月



香港  
宏利大楼

**\$6.2亿**  
**美元**



2019年6月



上海  
企业天地五号

宏利出资约  
**\$2.7亿**  
美元

在2019年，我们与瑞安房地产和中国人寿组建合营公司，并完成首项位于上海黄浦区新天地的甲级办公和商业大楼「企业天地5号」的收购。



2021年2月



香港  
太古城中心一期

宏利出资约  
**\$1.3亿**  
美元

在2021年，宏利和基汇资本和其他投资者合资收购「香港太古城中心一期」楼高21层的甲级写字楼。





2021年2月



澳大利亚悉尼  
39 Martin Place

宏利出资约  
**\$2.1亿**  
美元

同年，宏利与Investa  
合资收购在澳大利亚  
悉尼核心商业区的  
「39 Martin Place」。

项目位于新Martin Place  
地铁站上盖，将会发展  
成楼高28层的甲级商业  
大厦，预计在2024年  
落成。



# 物流地产

鉴于物流地产的防御特性和强劲增长潜力，宏利与ESR在2020年合资收购位于广州、昆山、无锡和东莞的四项甲级核心物流资产。

2020年7月

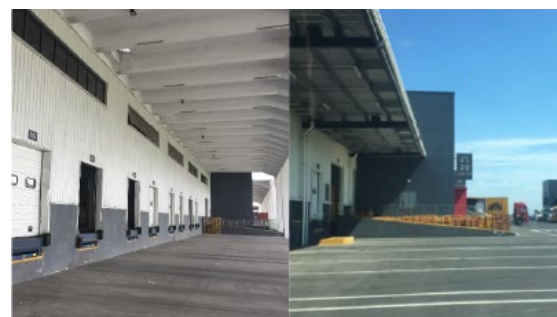


中国  
广州/昆山/  
无锡/东莞  
物流仓库

宏利出资约

**\$2.6亿**

美元





2021年6月



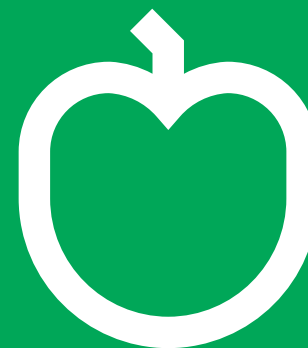
澳大利亚  
悉尼/墨尔本/  
布里斯班  
物流仓库

宏利出资约  
**\$1.5亿**  
美元

在2021年，宏利与FIFE Capital合资收购位于澳大利亚悉尼、墨尔本和布里斯班的十九项核心物流资产，进一步拓展宏利在亚太地区物流地产的布局。



# 农地项目



一直以来，农地的  
投资表现与传统资产的  
相关性甚低。

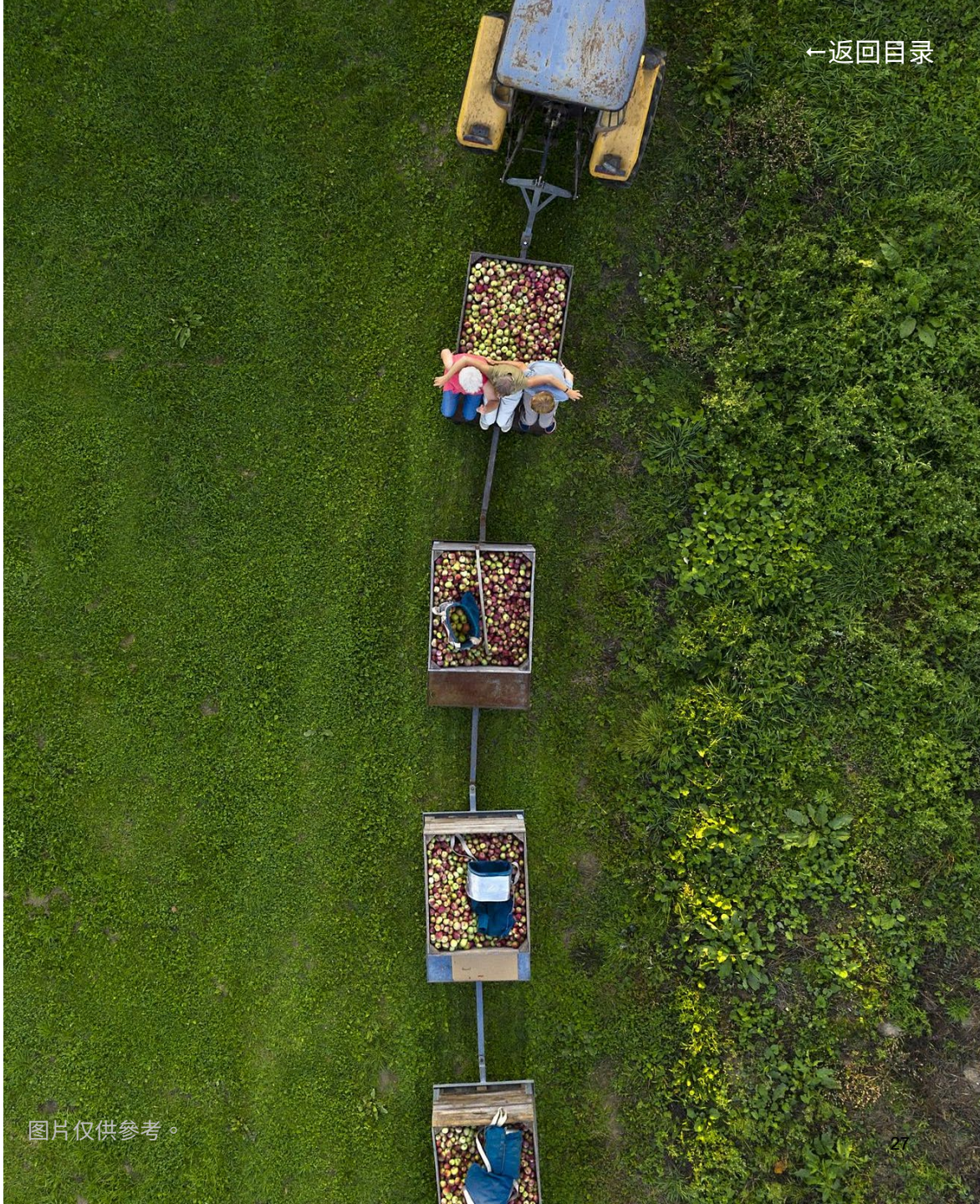


# 农地项目

2017年4月，我们在  
澳大利亚南部收购了

约 **1,800** 公顷  
农田，并将其发展成  
种植优质杏仁的果园。

这项收购令投资组合更  
多元化，提升了风险  
调整后的收益。



图片仅供参考。

# 环境、社会 和治理(ESG) 投资策略



宏利一直致力推动  
绿色和可持续发展投资  
项目。



我们将通过投资组合优化，达至

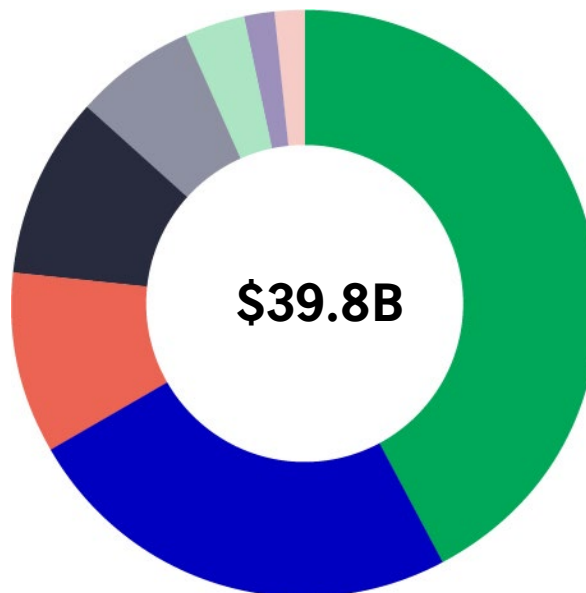
# 2050年的 净零目标。

宏利不仅是首批发行  
绿色债券的国际人寿保险公司，更  
**主动投资绿色债券。**



宏利的绿色投资组合  
总额已达

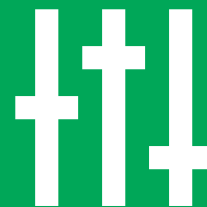
**\$398亿**美元<sup>1</sup>



- \$169亿元 绿色建筑<sup>2</sup>
- \$98亿元 再生能源<sup>3</sup>
- \$40亿元 可持续管理林地<sup>4</sup>
- \$39亿元 能源效益
- \$27亿元 绿色运输<sup>5</sup>
- \$13亿元 可持续管理农地<sup>6</sup>
- \$7亿元 绿色债券
- \$6亿元 可持续水源管理<sup>7</sup>

1. 仅限宏利一般账户资产，无第三方投资。私人债务和股权投资。截至2020年12月31日。
2. 包括为获得Leadership in Energy and Environment Design (LEED®)、Building Owners and Managers Association (BOMA BEST)，和ENERGY START®认证的绿色建筑提供资金是直接股权和商业抵押贷款、和绿色商业抵押贷款。
3. 包括风能、太阳能、地热、水力和生物质能等资源。
4. 包括经Forest Stewardship Council (FSC) 和Programme for the Endorsement of Forest (PEFC) 认证的可持续管理林地。
5. 包括电气化和公共交通等项目。
6. 包括获得Leading Harvest Standard认证的可持续管理农田。
7. 包括水循环利用和净化等项目。

# 宏利，集 信誉和实力 于一身！



务实的财务和  
风险管理



与时俱进的  
投资理念



强大且经验  
丰富的投资  
管理团队

我们所管理的多元化而优质的投资组合，  
为客户提供保障，

# 安枕无忧！





**免责声明:**

- 本文件由宏利集团属下的成员公司宏利人寿保险(国际)有限公司(在百慕达注册成立的有限责任公司)(「MIL」)截至编写日期制作和表达的观点。所载内容可能有所变更。对于任何人依所载内容而行事或不行事的任何直接或间接损失或损害或任何其他后果, MIL或其联营公司或其任何董事、高级职员或员工均不承担任何责任。
- 本文件仅用于教育和資訊目的,并不构成MIL或代表MIL作出受规管活动、受规管意见、建议、专业意见、要约、招揽或邀请任何人购买或出售任何产品、投资或服务或作出重大决定。本文件所载资讯和/或分析是从被认为可靠的来源汇编或得出的,并且未经MIL独立核实。MIL、其联营公司和其董事、高级职员和员工对其在本文件中包含的信息和/或分析的准确性、正确性、实用性或完整性不作任何保证或陈述,也不对任何因使用所载的信息和/或分析而产生的任何损失承担责任。本文件中包含的历史信息并不代表未来的表现,而未来的表现可能会有所不同。
- 本文件旨在提供宏利的投资概览,并不保证未来表现、投资回报或红利派发。有关指定分红或万用寿险产品相关的投资,请参阅相关产品单张了解更多详情。
- 所载的投资实力和投资信息仅为宏利集团公司的保险业务。
- 本文件为MIL的财产。除非另有指明或获得宏利事先允许,否则不得以任何方式对有关材料或信息的任何部分进行修改、复制、传输或分发。MIL可能会在未有事先通知的情况下不时变更此文件内容。
- 本文件仅作一般参考用途,并不构成购买或出售MIL或其联营公司的产品或服务的要约。此文件并未亦无意提供任何金融、保险、法律、会计或税务意见,您亦不应以此作为您的依据。
- 本文件未经审查,亦没有在任何监管机构登记或受认许。
- 本文件仅可以在香港和澳门发布、传阅或使用,并不适用于中国内地。

此简体中文本仅供参考用途。如本文与提供的繁体本有差异,概以该繁体本为准。



**Manulife 宏利**



宏利人寿保险 (国际) 有限公司 (在百慕达注册成立的有限责任公司)