

||| Manulife 宏利

**SIMPLY**  
**BETTER**  
**HEALTH**

为您健康 保得更好

要选，当然选择更好！

## 目录

1. SIMPLY BETTER HEALTH 为您健康保得更好 >
2. PROTECT BETTER 更周全保障 >
3. CARE BETTER 更贴心支援 >
4. LIVE BETTER 更健康生活 >
5. SIMPLY THE BEST 更好就是最好 >

**SIMPLY  
BETTER  
HEALTH**

为您健康 保得更好

要实现健康生活，您绝对需要更好更周全的健康支援！健康保障看似一式一样，如何能够保得更好？健康生活环环相扣，宏利为您带来三重支援，由培养更健康生活、规划更周全保障，到全程更贴心支援，真正为您保得更好！

- **PROTECT BETTER**  
更周全保障
- **CARE BETTER**  
更贴心支援
- **LIVE BETTER**  
更健康生活

# PROTECT BETTER

## 更周全保障

更周全的保障，当然要保得够、赔得足。宏利一直与时俱进，推出更多元化健康保障，涵盖医疗、危疾、意外，部分危疾计划除了涵盖常见危疾及疾病，因未知的疾病或受伤而入住深切治疗部3天或以上，亦获保障<sup>1</sup>，即使不幸患病亦能勇敢面对不可预期的医疗开支。

<sup>1</sup> 请参阅相关危疾计划产品宣传单了解产品详情及风险。

一份周详的医疗计划，可让您及您的挚爱无忧，  
於需要时获得適切治疗。

## 活亮人生医疗保障系列

提供覆盖不同保障地区及自付额的计划级别以供选择。



周全医疗保障及服务，包括住房费、  
手术费、医生巡房费、医疗装置费、  
癌症治疗等<sup>2</sup>



就医绿色通道服务，几个简单步骤，  
即可预约於中国内地指定网络医院的  
门诊及住院诊治<sup>2</sup>



广泛医疗网络，指定网络医院更包括  
中国内地的政府及私家医院<sup>2</sup>



代缴住院费用服务，在入院前申请，  
一经批核，让您无需担心处理医院账单，  
安心专注於康复之上<sup>2</sup>

<sup>2</sup> 以上内容并未载有保单的所有条款，而完整条款载于保单文件中。请参阅产品宣传单了解产品详情及风险。  
活亮人生医疗保障系列提供基本计划或附加保障，为有医疗保障需要的非香港居民而设。



## 活耀人生危疾保 PRO

为您提供周全保障，涵盖多达123种危疾及疾病。若确诊末期癌症，您可获额外的财政支援，以接受境外或非传统末期癌症治疗，让您专心一致对抗疾病而毋须为财政忧心。

本计划亦可以保障您的孩子免受危疾及19种儿童疾病的困扰，并设有父母恩恤保费豁免。



保费保证不变，  
提供周全保障<sup>3</sup>



为癌症、心脏病和  
中风提供多重守护<sup>3</sup>



为境外或非传统末期癌症治疗  
提供额外财政支援<sup>3</sup>



守护子女，  
保障无间断<sup>3</sup>

<sup>3</sup> 以上内容并未载有保单的所有条款，而完整条款载于保单文件中。请参阅产品宣传单了解产品详情及风险。





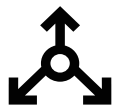
面对各种复杂多变的危疾，想积极提高胜算，就要做足周全准备，灵活应对！

## 守护无间危疾保

涵盖多达121种危疾及疾病，提供多重守护及3种癌症赔偿方案，而且保费更保证不变。



涵盖多达121种危疾及疾病<sup>4</sup>



3种灵活癌症赔偿方案<sup>4</sup>



多重守护，为癌症、心脏病、中风、认知障碍或帕金森病提供持续保障<sup>4</sup>



危疾后严重影响日常生活，可获额外100%保障<sup>4</sup>

另设守护无间危疾保（保宝未来），婴儿出世后即时提供多重保障<sup>4</sup>，给准妈妈为未出生婴儿作好准备！

<sup>4</sup> 以上内容并未载有保单的所有条款，而完整条款载于保单文件中。请参阅产品宣传单了解产品详情及风险。



更好的治疗，往往带来更高昂的开支。

## 活耀人生危疾保2(加强版)

为您提供多重持续守护，

即使在抗癌期间每年亦可持续获得财务支援，

减轻经济负担，让您能够专注治疗。



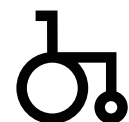
涵盖多达112种  
危疾及疾病<sup>5</sup>



多重守护，提供额外2次  
心脏病／中风及额外2次癌症保障<sup>5</sup>

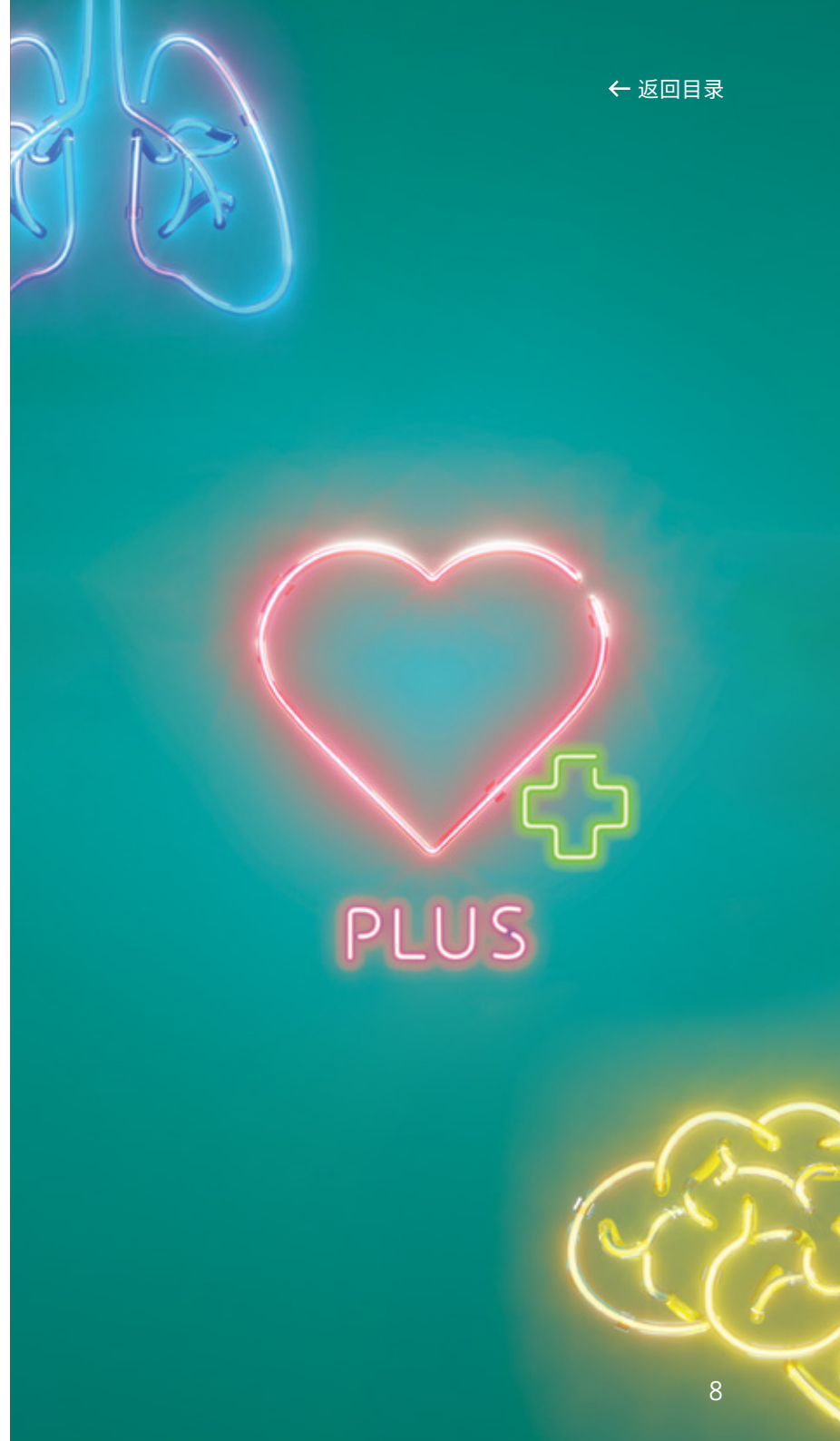


抗癌期间，每年可获财务支援，  
总保障可高达名义金额的480%<sup>5</sup>



危疾后严重影响日常生活，  
可获额外100%保障<sup>5</sup>

<sup>5</sup> 以上内容并未载有保单的所有条款，而完整条款载于保单文件中。请参阅产品宣传单了解产品详情及风险。





宏利的康健产品  
不但深得大众信赖，  
更**获奖无数**<sup>6</sup>：

- 《彭博商业周刊／中文版》金融机构大奖2023：  
危疾保障卓越大奖、自愿医保计划杰出大奖
- 《iMoney智富杂志》优秀保险企业大奖2022：  
最佳危疾保障、最佳医疗保障
- 10Life香港5星保险评级大奖2022：  
自愿医保、终身危疾保险类别
- 《香港01》01企业金勋大奖2022：  
杰出危疾保障产品



<sup>6</sup> 资料来源：彭博商业周刊／中文版 - 详情请浏览 <http://www.bbwhkevent.com/fi-2023>。  
iMoney智富杂志 - 详情请浏览 <https://www.imiea.hk/2022年得奖名单/>。  
10Life - 详情请浏览 <https://www.10life.com/zh-HK/5star-products/2022>。  
香港01 - 详情请浏览 <https://www.gma-awards.hk01.group/得奖名单>。

索偿一刻，最能够体现  
健康保障的价值。更周全保障，  
能够令您安心迈步向前，无后顾之忧。

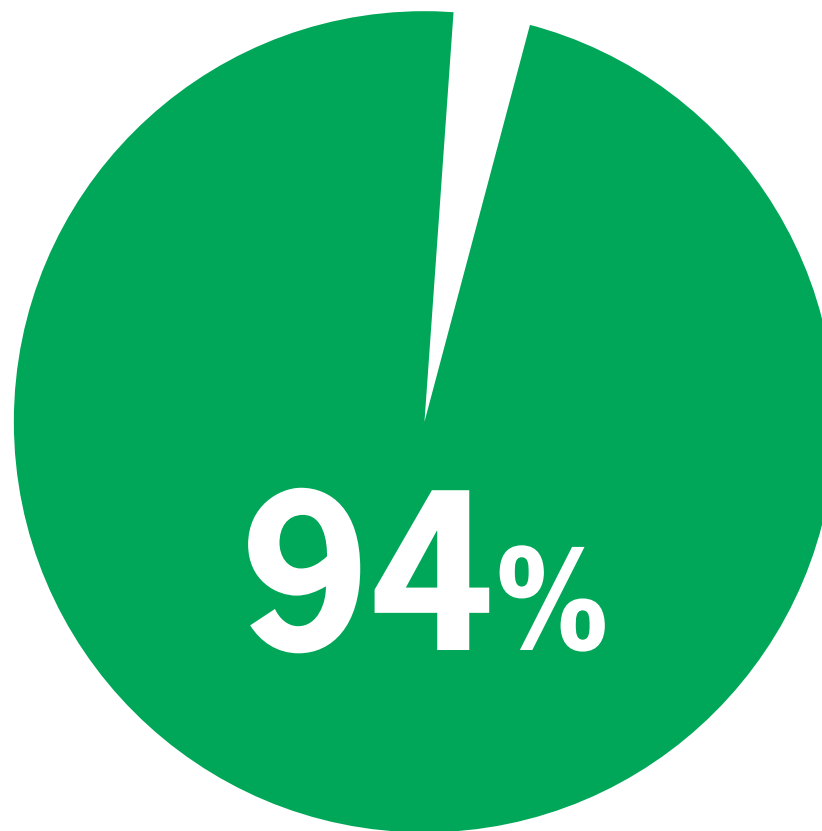
于2022年，  
**宏利总共批出的赔偿额**

超过 **47** 亿港元



# 成功索偿率 (住院及危疾)

超过 **94%**<sup>7</sup>



<sup>7</sup> 资料来源：2022年宏利个人保险赔偿报告。

# CARE BETTER

## 更贴心支援

从怀疑到确诊，以至康复路上，  
宏利都会全程提供**更贴心的医疗支援服务**，  
照顾您身心需要，让您专心接受治疗。

# 全方位 「医护专员支援服务」<sup>8</sup>

患病会令患者的身心及经济造成沉重负担，所以我们推出全方位「医护专员支援服务」<sup>10</sup>，配合具专业医学背景或为合资格护士的团队，助您舒解对健康问题及治疗过程的忧虑：

## 康健护理专线

### 为您解答有关健康的问题：

- 为您的医疗疑问提供实用资讯
- 解答对健康资讯及治疗方案的疑惑
- 慢性疾病的健康生活指导
- 舒缓因治疗状况引起的焦虑

## 专属医疗专案经理

当确诊患上癌症或计划进行指定手术如「冠状动脉球囊扩张成形术」及全膝关节置换，我们将委派专属医疗专案经理为您于整个治疗过程提供支援。

[按此了解更多](#)

<sup>8</sup> 此服务只适用于在香港接受治疗的客户，受条款及细则约束。此服务所提供的资讯不构成医疗建议。使用者不应依据有关资讯作出与其医疗状况相关的决定。如您需要任何医疗护理或紧急医疗服务，请立即就医咨询医生。此服务只适用于指定医疗保障计划的受保人。受保人须受保于已生效2年或以上之合资格医疗保单并没有相关不保事项。



# 全方位 「医护专员支援服务」<sup>9</sup>

专属医疗专案经理会透过以下协助您：

- **贴心关怀及支援** – 了解您的医疗需要并向您讲解治疗过程；助您缓解对医疗状况及索偿相关事宜的担忧。
- **医疗服务机构建议** – 当您需要第二医疗意见或治疗方案时，于医疗服务机构名单中建议合适的医生。我们与香港中文大学医院（中大医院）合作，专诚为**癌症病人**提供一次免费的个人医疗咨询。
- **预先批核服务** – 指引您使用适用的预先批核服务：  
「门诊癌症治疗免找数服务」<sup>10</sup>及「代缴住院费用服务」<sup>11</sup>。
- **跟进索偿相关事宜** – 向您讲解预先批核及索偿流程，并于提交索偿后有需要时提供协助。

按此了解更多

<sup>9</sup> 此服务受条款及细则约束。

<sup>10</sup> 此服务只适用于香港医疗服务提供者，受条款及细则约束，详情请参阅「门诊癌症治疗免找数服务客户指南」。

<sup>11</sup> 此服务受条款及细则约束，详情请参阅「代缴住院费用服务客户指南」。

# 预先评估及 免结账服务

我们联同香港多间医疗服务机构，为合资格  
医保客户提供免结账服务。一经批核，经指定  
医疗服务机构接受指定治疗 **如8大专科日间  
手术、进行化疗或电疗诊治**，可享  
有免结账服务<sup>12</sup>，省却递交及等待索偿的时间，  
让您专注接受治疗，安心休养重拾健康！

[按此了解更多](#)

指定医疗服务机构包括：

仁安医院	仁德医健	韦予力医生医务所	香港浸信会医院 日间医疗中心
港安医疗中心	尚至医疗	香港综合肿瘤中心	
香港中文大学医院	楷和医疗集团	全仁医务中心	希愈医疗

<sup>12</sup> 此等服务只适用于在香港接受治疗的客户，受条款及细则约束，以上指定医疗服务提供者名单截至2023年7月，将不定期更新。



## 国际紧急支援服务<sup>13</sup>

宏利的合资格计划的受保人即使身处海外，也能获得保障。在紧急情况下，您可联络国际救援（亚洲）公司（IPA）二十四小时全球紧急支援服务热线，以享用以下紧急支援服务：

- 电话医疗建议
- 旅游及法律支援
- 医生或医院转介
- 代寻行李
- 旅游资料
- 医疗运送
- 接受治疗后之医疗运送
- 家属探访
- 遗体运送
- 垫支医院保证金

按此了解更多

<sup>13</sup> 此等服务受条款及细则约束。



## 广泛医疗网络覆盖中国各大城市

为确保投保人享有更优质及整全之医疗服务，以下计划下之中国内地指定医院名单覆盖中国各大城市，更包括中国内地的政府及私家医院

- 「癌症治疗附加保障」
- 「守护安心癌症附加保障」
- 「智选癌症附加保障」
- \*「晋领医疗保障系列」、  
「晋领医疗附加保障」、  
「活亮人生医疗保障系列」及  
「活亮人生医疗附加保障」
- \*^「守护一生」医疗附加保障  
(香港／澳门以外居住人士)
- #「住院附加保障」  
(香港／澳门以外居住人士)
- 「乐龄关怀保障计划」及「珀龄关怀保障计划」
- 「心爱一家保」
- 「悠然危疾保」
- 「宏利晋悦自愿医保灵活计划」
- 「活耀人生危疾保2」及「活耀人生危疾保2(加强版)」
- 「挚无忧危疾附加保障(基本版)」及  
「挚无忧危疾附加保障(加强版)」
- 「守护无间危疾保」及「守护无间危疾保(保宝未来)」
- 「活耀人生危疾保 PRO」

[按此了解更多「中国内地指定医院名单」](#)

有关个别保障计划之条款及细则，请参阅保单条款。有关完整产品资料，请浏览宏利网站www.manulife.com.hk。

\* 「晋领」、「活亮人生」及「守护一生」提供基本计划（晋领医疗保障系列、活亮人生医疗保障系列和守护一生医疗保障计划）或附加保障（晋领医疗附加保障、活亮人生医疗附加保障和守护一生医疗附加保障）。

^ 此名单不适用于守护一生医疗附加保障（香港／澳门居住人士）。

# 此名单不适用于住院附加保障（香港／澳门居住人士）。

# LIVE BETTER 更健康生活

良好的生活习惯，是保障好健康的第一步！  
Manulife**MOVE** 通过将您每天活动量，连在保费折扣，  
鼓励您一点一滴建立更健康生活，  
积极预防疾病，令一步一动都更有价值！



合资格客户只需下载Manulife**MOVE**手机应用程序，  
就可以展开MOVE健康生活，

# 将一步一动 转换为保费折扣<sup>14</sup>。

在下一会籍年度续保时，您的合资格保险产品更可享

# 高达**10%**保费折扣<sup>15</sup>！

<sup>14</sup> 保费折扣只适用于合资格保险产品的保费，但不包括任何额外保费，及因通胀加保权益增加保障所衍生的保费。

<sup>15</sup> ManulifeMOVE保费折扣优惠受条款及细则约束，有关详情请浏览 <https://www.manulife.com.hk/MOVE>。



# MOVE得越多， 折扣越高， 轻松简单！

只要每天平均步数达10,000步，  
就可以达到MOVE奖赏最高级别，  
获享最多保费折扣！

MOVE 奖赏级别	每日平均步数	保费折扣
级别 <b>1</b>	5,000 	<b>5%</b>
级别 <b>2</b>	7,000 	<b>7%</b>
级别 <b>3</b>	10,000 	<b>10%</b>

於推广期<sup>18</sup>内成为Manulife**MOVE**会员，可以

优惠价选购指定型号

# Apple Watch。

连动 Apple Watch后完成指定活动量目标，更有

## 高达 **HK\$1,500**

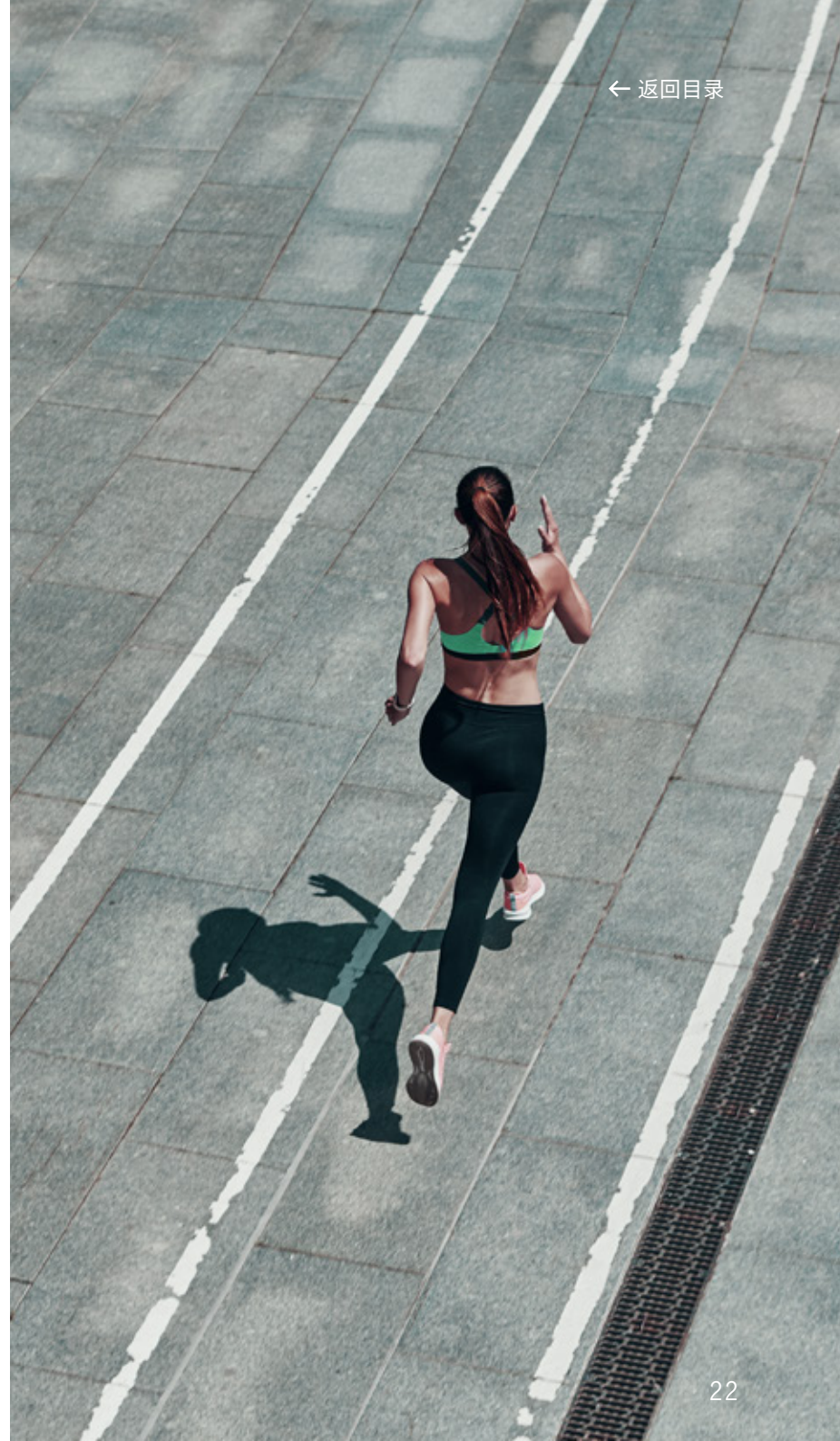
## 额外保费折扣<sup>16</sup>！

<sup>16</sup> 推广期有限，受条款及细则约束，有关详情请浏览[www.manulife.com.hk/MOVE](http://www.manulife.com.hk/MOVE)。



# 无须年费及手续费!

随时下载 Manulife**MOVE** 手机应用程序，即时起步，  
通过每天步行量获享保费折扣，投入健康生活！



# SIMPLY THE BEST 更好就是最好

宏利一直致力成为**THE BEST**，无负您的信赖及各界认可：

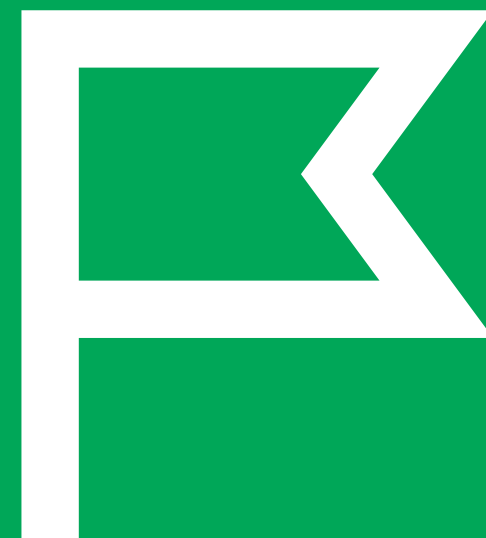
**No.1** 香港「客户最满意保险品牌」<sup>17</sup>

**No.1** 香港「最受客户推荐保险品牌」<sup>17</sup>

**No.1** 香港历史最悠久并持续营运的人寿保险公司，服务超过125年

资料来源：

<sup>17</sup> 排名根据国际市场调查机构 YouGov 于 2018 年至 2022 年期间作出的网上调查排名







# Manulife 宏利

在本宣传单内，「您」及「阁下」指保单持有人，「我们」、「本公司」及「宏利」指宏利人寿保险（国际）有限公司（在百慕达注册成立之有限责任公司）。

本宣传单内所列明的合资格计划乃宏利提供及承保的保险产品。**本宣传单必须与有关产品宣传单一并阅读。**您不应单独因此宣传单而购买其中之任何保险产品，请向您的宏利保险顾问索取有关之产品宣传单，您可从了解更多详细产品资料包括显示产品风险披露的「重要事项」部份。

本宣传单只可在香港及澳门传阅，并不可在中国内地传阅。

如欲参阅宏利之隐私政策，阁下可浏览宏利网站，网址为 [www.manulife.com.hk](http://www.manulife.com.hk)。阁下并可要求宏利停止使用阁下的个人资料作直接促销用途，如有此需要，请致函我们。本公司地址可在宏利网站上找到。我们不会因此而收取任何费用。